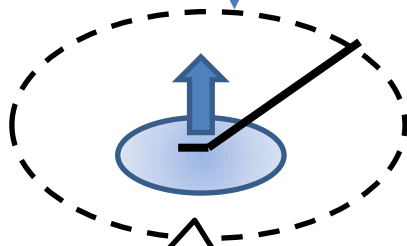
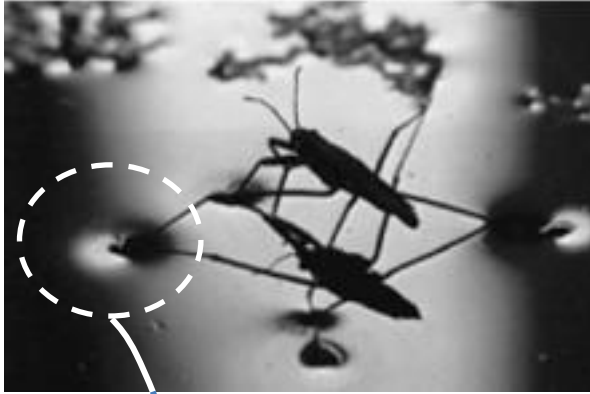
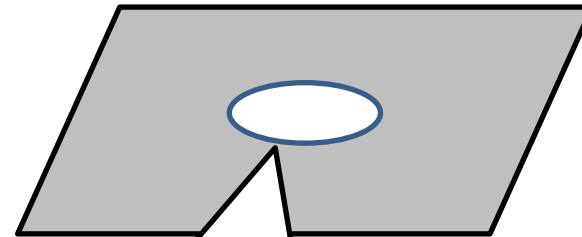
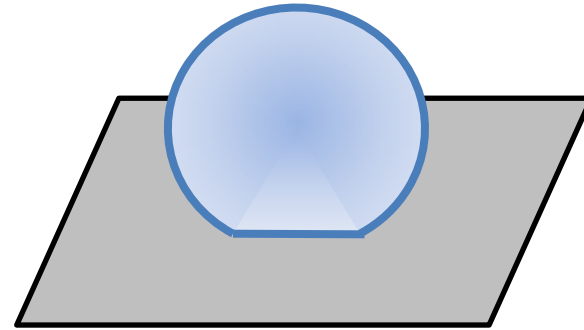


表面張力についての補足

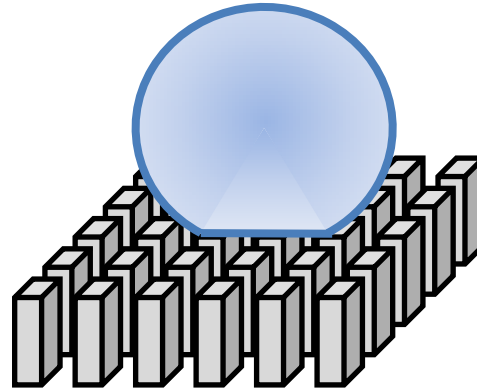
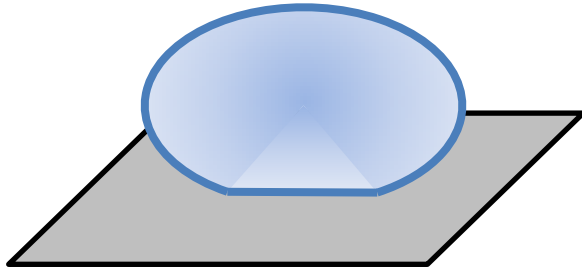


水面の凹んでいる
ところの周の長さに比
例する力が発生

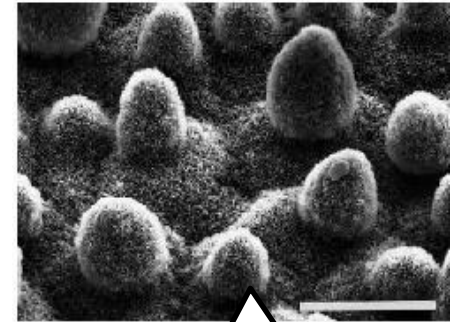
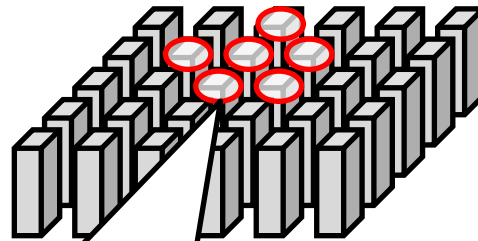
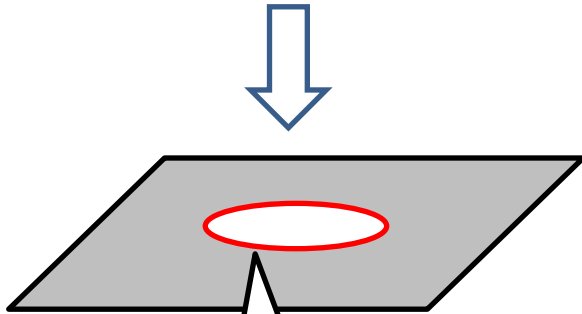


板の上の水滴では、板と接してい
る周の長さに比例した力が発生

表面張力についての補足



<http://kissyarita.blog.fc2.com/blog-entry-525.html>

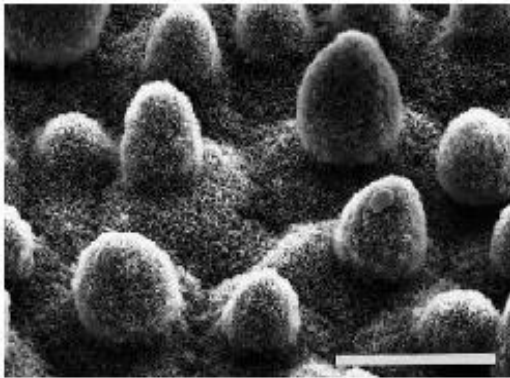


板の上の水 droplet では、板と接している周の長さ按比例した力が発生

微小な柱の上の水 droplet では、多数の接点の周の長さの和に比例した力が発生

ハスの葉の上の水 droplet では、毛の周りにできる無数の凹みの周の長さの和に比例した力が発生。マクロに見ると水 droplet が接している面積はとて小くなる

表面張力についての補足



ハスの葉の上の水滴では、毛の周りにできる無数の凹みの周の長さの和に比例した力が発生。マクロに見ると水滴が接している面積はとても小さくなる

